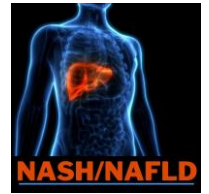


# Regionaal Transmurale Afspraak en Zorgpad 1e & 2e & 3e lijn



**Risicogroepen:**  
Diabetes, Metabool syndroom, Obesitas, Hypertriglyceridemie, Hypertensie, CVRM

Leefstijladvies  
(Link aanbieders GLI in NL)  
RIVM

Advies  
mediterraan en/of  
koolhydraatarm dieet

Happi lever App  
als optie bespreken

Dieet  
behandelrichtlijn &  
artsenwijzer  
diëtetiek

Laboratorium  
onderzoek  
(trombocyten  
ASAT, ALAT,  
Gamma GT, FIB4)

Advies alcohol  
stop & medicatie  
check

Follow-up  
huisarts/ internist

Herhaald verhoogde  
transaminasen

> 2x upper limit

< 2x upper limit

Vervolg zorg door huisarts  
oorzaken verhoogde leverenzymen  
uitsluiten (overweeg FIB4 score bij  
persisterend verhoogde transen)  
<https://richtlijnen.nhg.org/standaarden/virushepatitis-en-andere-leveraandoeningen>

Nuchter glucose 2x >7 en/of  
HbA1c >42 mmol/mol  
aandacht voor glucose regulatie

Hepatitis B en C  
screening

Echo lever

MDL-arts  
(pag. 2)

FIB4- score +  
Leeftijd indicatie

Herhaling FIB-4  
score  
over 3 Jaar

Follow-up  
Internist/ huisarts

Fibroscan

≥ 8 KpA

< 8 KpA

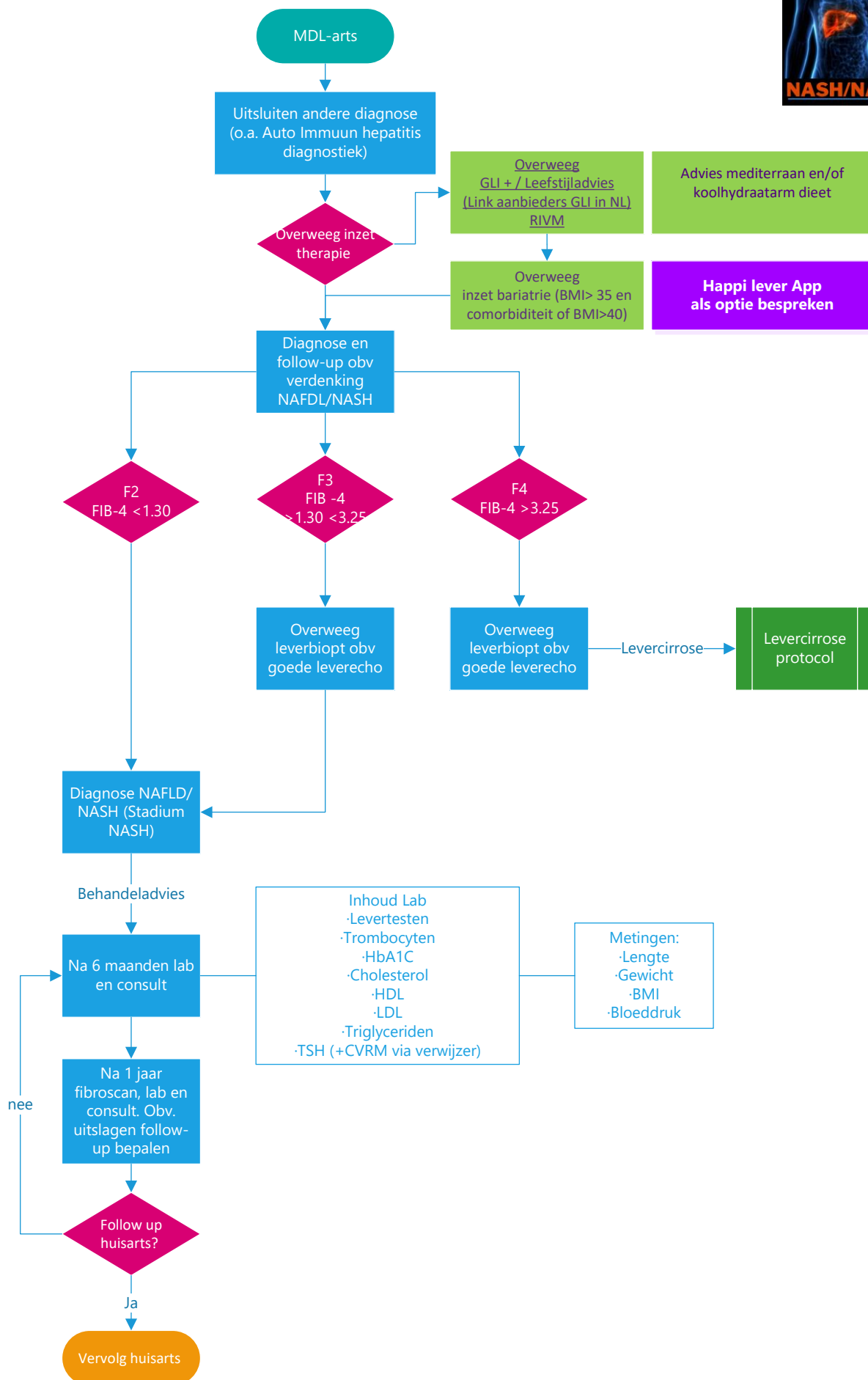
Conform NHG Richtlijn Leveraandoeningen

Conform NIV Richtlijn

Disclaimer: Dit zorgpad is afkomstig van het NAFLD Network in regio Zuidwest-Nederland. Elk ziekenhuis is daarbij zelf verantwoordelijk voor de kwaliteit en doelmatigheid van de zorg zoals door hun professionals geleverd aan de patiënt en diens naasten. Hoewel de betrokken professionals bij het NAFLD Network hun best doen om alle informatie, waaronder dit zorgpad, zo goed en foutloos aan derden ter informatie aan te bieden, kunnen zij niet verantwoordelijk gesteld worden voor eventuele fouten of voor het 'up-to-date' houden van dit zorgpad. Het NAFLD Network ziet derhalve af van welke aansprakelijkheid dan ook, binnen de grenzen van de Nederlandse wet.



# Regionaal Transmurale Afspraak en Zorgpad 1e & 2e & 3e lijn



Disclaimer: Dit zorgpad is afkomstig van het NAFLD/ Network in regio Zuidwest-Nederland. Elk ziekenhuis is daarbij zelf verantwoordelijk voor de kwaliteit en doelmatigheid van de zorg zoals door hun professionals geleverd aan de patiënt en diens naasten. Hoewel de betrokken professionals bij het NAFLD Network hun best doen om alle informatie, waaronder dit zorgpad, zo goed en foutloos aan derden ter informatie aan te bieden, kunnen zij niet verantwoordelijk gesteld worden voor eventuele fouten of voor het 'up-to-date' houden van dit zorgpad. Het NAFLD Network ziet derhalve af van welke aansprakelijkheid dan ook, binnen de grenzen van de Nederlandse wet.